

## ACADEMISCHE WERKPLAATS LEVEN MET EEN VERSTANDELIJKE BEPERKING



## Nieuwsbrief juni 2022

Beste lezer,

In deze nieuwsbrief blikken we vooruit op de viering van ons tienjarig jubileum via de 'AWVB on Tour', die dit najaar plaatsvindt. Ook brengen we ons jaarverslag 2021 en een recent interview in het Tilburg University Magazine bij je onder de aandacht. Beide geven een goed beeld van waar de AWVB voor staat. Verder is er nieuws vanuit de Associatie van Academische Werkplaatsen Verstandelijke Beperkingen. Nu deze samenwerking steeds verder vorm krijgt, is ook de [gezamenlijke website](#) vernieuwd, zodat deze beter aansluit bij de ambities.

Daarnaast praten we je graag bij over enkele onderzoeken binnen de AWVB, waaronder een nieuw onderzoek naar de gevolgen van de oorlog voor het leven van mensen met een verstandelijke beperking uit Oekraïne. Ook schetsen we - op het moment dat corona helaas weer in opmars is - de stand van zaken van ons onderzoek naar de impact van de coronapandemie op het leven van mensen met een verstandelijke beperking, hun naasten en zorgprofessionals. En we kijken onder andere terug op de eerste bijeenkomsten van onze inhoudelijke community over het thema familie.

Veel leesplezier!

Prof. dr. Petri Embregts, juni 2022

## Algemeen

### Programma AWVB on Tour compleet

Om haar 10-jarig jubileum te vieren, verzorgt de AWVB van 14 september tot 14 oktober 2022 een feestelijk en



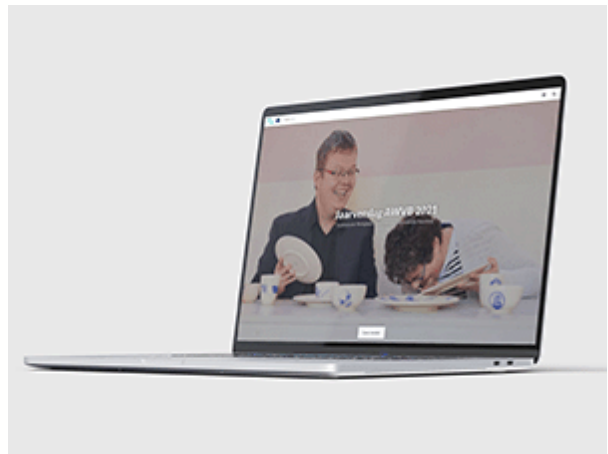
inhoudelijk programma voor alle 16 partnerorganisaties. De AWVB houdt bij elke aangesloten (zorg)organisatie voor mensen met een verstandelijke beperking een mini-symposium met verschillende lezingen en workshops naar keuze over de thema's Eigen regie & ervaringsdeskundigheid, Familie en Kwaliteitszorg & vakmanschap. De mini-symposia zijn bedoeld voor mensen met een verstandelijke beperking, hun naasten en alle professionals werkzaam bij de partnerorganisaties. We kijken er naar uit om hen te ontmoeten en hopen de deelnemers te inspireren met nieuwe kennis!

[Lees meer →](#)

---

## AWVB publiceert jaarverslag 2021

De AWVB heeft eind april haar derde online jaarverslag uitgebracht. Naast een overzicht van corona-gerelateerde onderzoeken die ook in 2021 vorm kregen, blikken we in het jaarverslag terug op andere activiteiten van de AWVB in het jaar 2021. Zoals de vele onderzoeken binnen onze kernthema's, de ontwikkelde praktijkproducten voor de zorgpraktijk en het onderwijs (waaronder vier lesmodules en een podcastserie), de nieuwe website en het inrichten van inhoudelijke communities.



[Naar het jaarverslag →](#)

---

## Interview Petri Embregts in Tilburg University Magazine

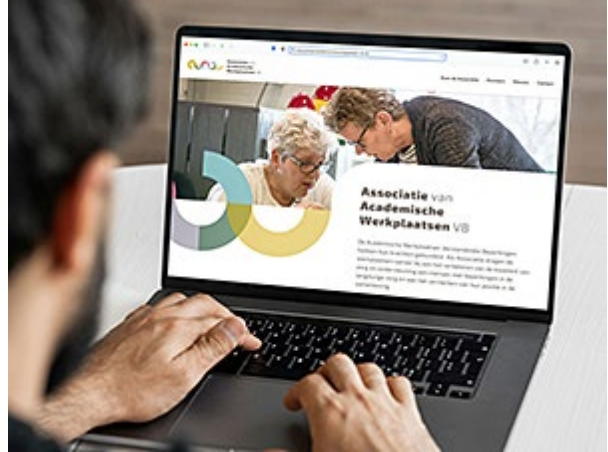
Een inclusieve samenleving, een samenleving waarin mensen met een verstandelijke beperking zich welkom voelen. Daar maakt hoogleraar Petri Embregts van de AWVB zich hard voor, is te lezen in het Tilburg University Magazine, waarvoor zij onlangs geïnterviewd werd. In het interview reflecteert Embregts op de afgelopen tien jaar van de AWVB en blikkt zij vooruit.

[Lees het interview →](#)

---

## Vernieuwde website Associatie van Academische Werkplaatsen VB

De krachtenbundeling en samenwerking binnen de Associatie van Academische Werkplaatsen Verstandelijke Beperkingen - voorgezeten door hoogleraar Petri Embregts - krijgt steeds verder vorm. Onlangs is de gezamenlijke website vernieuwd, zodat deze beter aansluit bij de ambities. De Associatie werkt aan verbinding, samenwerking, coördinatie en een duidelijke profilering van de aangesloten academische werkplaatsen op landelijk niveau. De vernieuwde website maakt inzichtelijk hoe de Associatie is georganiseerd, welke partners meedoen en wat hun verschillende onderzoeksdomeinen zijn. Daarnaast is ook de nieuwsfunctie verbeterd.



[Naar de vernieuwde website →](#)

## Eigen regie & ervaringsdeskundigheid

### Gevolgen oorlog voor mensen met verstandelijke beperking uit Oekraïne

De AWVB is een nieuw onderzoek gestart naar de situatie waarin mensen met een verstandelijke beperking uit Oekraïne zich bevinden en wat de gevolgen van de oorlog zijn op hun (kwaliteit van) leven. In de studie 'Mensen met een verstandelijke beperking tijdens de oorlog in de Oekraïne: vluchteling of overgeleverd?' staan twee perspectieven centraal: de situatie van mensen met een verstandelijke beperking die zich in Oekraïne bevinden en de situatie van degenen die uit Oekraïne gevlucht zijn.



[Lees meer →](#)

---

## Zelfbepaling bij mensen met een verstandelijke beperking en epilepsie

Wat zijn de ervaringen van mensen met een licht verstandelijke beperking en epilepsie met betrekking tot zelfbepaling? Daarover is nog weinig bekend. Onderzoeker Alexandra Haenen van de AWVB/Kempinhaeghe ontrafelde de beleving van zelfbepaling in een verkennende, kwalitatieve IPA-studie. De voorlopige uitkomsten worden tijdens het [14e Europese Epilepsie Congres](#) gedeeld. Over de uiteindelijke resultaten volgt een internationaal wetenschappelijk artikel. Het onderzoek krijgt een vervolg in de vorm van een promotietraject vanaf september 2022. Daarin worden ook de perspectieven van naasten en professionals op zelfbepaling verder onderzocht.

[Lees meer →](#)

## Terugblik webinar zelfbepaling

Vanuit het Netwerk Samen Kunnen Kiezen, een samenwerking tussen de AWVB en de Academische Werkplaats Viveon, is op 19 april 2022 met RINO Zuid een webinar georganiseerd over (het belang van) zelfbepaling. Ruim zestig deelnemers woonden de presentaties bij, gevolgd door een paneldiscussie met mensen met een verstandelijke beperking, naasten, zorgprofessionals en onderzoekers. Het doel: komen tot een kwalitatief verbeterde ondersteuning van mensen met een verstandelijke beperking op het gebied van zelfbepaling en van basisbehoeften aan samen (verbondenheid) kunnen (competentie) kiezen (autonomie). Er werden ook tips gedeeld om deze basisbehoeften te ondersteunen en zo bij te dragen aan het welbevinden en de persoonlijke groei van mensen met een verstandelijke beperking.

[Lees meer over het thema Eigen regie & ervaringsdeskundigheid →](#)

## Familie

### Kennisdelen in community 'Familie'

In de inhoudelijke communities van de AWVB delen onderzoekers nieuwe onderzoekskennis met zorgprofessionals en halen zij input op uit de praktijk om onderzoeksvragen of methoden te verfijnen. De eerste twee community-bijeenkomsten over het thema Familie vonden plaats in maart en juni 2022. AWVB-onderzoeker Frances Vereijken: "In juni heb ik de resultaten van mijn studies ([zie factsheet en publicatie](#)) op het thema Familie gedeeld en ideeën voor een toekomstige studie voorgelegd. De feedback vanuit praktijkervaringen heeft mijn blik aangescherpt en gezorgd voor nieuwe inzichten. De community Familie is waardevol en een goede manier om de verbinding tussen onderzoek en praktijk te waarborgen."



Lees meer over het thema Familie →

## Kwaliteitszorg & vakmanschap

### Betekenisvolle interactiemomenten tussen mensen met een ZEV(M)B

In haar promotieonderzoek bestudeert Wieneke Penninga van de AWVB/Amerpoort de kwaliteit van interacties tussen begeleiders en mensen met een zeer ernstige verstandelijke en (meervoudige) beperking (ZEV(M)B). Ze onderzoekt vanuit het perspectief van zowel de begeleider als de persoon met ZEV(M)B op verschillende manieren wat voor hén een interactiemoment betekenisvol maakt en wat zo'n moment voor hén karakteriseert. Streven is het relatief abstracte begrip 'betekenisvol interactiemoment' meer tastbaar en overdraagbaar te maken. Voor haar eerste studie interviewde Penninga begeleiders. De resultaten hiervan zijn te lezen in een [wetenschappelijk artikel](#) en binnenkort volgt een factsheet.



Lees meer →

## Covid-19

### Onderzoek naar impact coronapandemie

De coronapandemie heeft een grote invloed (gehad) op onze samenleving en op het leven van ieder individu. Dat geldt in het bijzonder voor mensen met een verstandelijke beperking, hun naasten en zorgprofessionals. Om hun ervaringen tijdens de verschillende stadia van de pandemie in kaart te brengen, hebben onderzoekers van de AWVB hen op diverse momenten geïnterviewd. De bevindingen zijn beschreven in een aantal wetenschappelijke artikelen. Al gepubliceerde artikelen zijn beschikbaar via de onderzoeken in onderstaande link. De meest recente artikelen die zijn ingediend bij internationale tijdschriften zullen we eveneens delen zodra deze beschikbaar zijn.

Lees meer →

## Publicaties

Sinds de vorige nieuwsbrief van maart 2022 publiceerden onderzoekers van de AWVB diverse wetenschappelijke artikelen. Hieronder staan een aantal artikelen uitgelicht. [Hier](#) vind je een overzicht van recente AWVB-publicaties.

Penninga, W., Nijs, S. L. P., van Bakel, H. J. A., & Embregts, P. J. C. M. (2022). Meaningful Moments of Interaction with People with Profound Intellectual Disabilities: Reflections from Direct Support Staff. *Journal of Applied Research in Intellectual Disabilities*. DOI: 10.1111/jar.13019

Giesbers, S. A. H., Hendriks, A. H. C., Hastings, R. P., Jahoda, A., Tournier, T., & Embregts, P. J. C. M. (2022). Perceptions of people with mild intellectual disability and their family members about family-based social capital in the Netherlands. *Health & Social Care in the Community*, 30, 341-352. DOI: 10.1111/hsc.13407

Kersten, M., Taminiau, E. F., Weggeman, M. C. P. D., & Embregts, P. J. C. M. (2022). Motives and strategies of CEOs for stimulating sharing and application of knowledge in the care and support for people with intellectual disabilities. *Journal of Knowledge Management*. DOI: 10.1108/JKM-06-2021-0463

de Wit, W., van Oorsouw, W. M. W. J., & Embregts, P. J. C. M. (2022). Attitudes towards Sexuality and Related Caregiver Support of People with Intellectual Disabilities: A Systematic Review on the Perspectives of People with Intellectual Disabilities. *Journal of Applied Research in Intellectual Disabilities*, 35, 75-87. DOI: 10.1111/jar.12928

Heb je vragen over de AWVB? Wil je meer weten over wat we doen? Ben je geïnteresseerd in een van onze producten of onderzoeken? Neem dan gerust contact op! We helpen je graag verder. Mail naar [awvb@tilburguniversity.edu](mailto:awvb@tilburguniversity.edu) of bezoek onze [website](#). Daar kun je je ook [abonneren](#) op deze nieuwsbrief en andere updates.



[Afmelden](#)

[Naar de website](#)

013 466 2969

Warandelaan 2  
5037 AB Tilburg

